



Antonio Mosko

JULHO - 2023



ANTONIO MOSKO

São Paulo, SP, 1987

O ARTISTA VISUAL, DIRETOR DE ARTE E PROFESSOR MOSKO POSSUI CERTIFICADOS EM HISTÓRIA DA ARTE, ARTE BRASILEIRA E ARTE CONTEMPORÂNEA (MUBE). ELE CURSOU CONSERVAÇÃO PREVENTIVA PARA ACERVOS MUSEOLÓGICOS (ENAP) (IBRAM) E ATUA COMO EDUCADOR EM OFICINAS CULTURAIS DESDE 2004. MOSKO É UM ARTISTA AUTODIDATA COM UM HISTÓRICO SIGNIFICATIVO NO GRAFFITI E MURALISMO DESDE 2003. SUAS PINTURAS SÃO FORTEMENTE INFLUENCIADAS PELA CULTURA DO STREET ART, TRANSITANDO ENTRE A ILUSTRAÇÃO E TÉCNICAS MISTAS. ELE APRESENTA SEU TRABALHO TANTO EM ESPAÇOS URBANOS, QUANTO EM EXPOSIÇÕES, ACUMULANDO DIVERSAS PARTICIPAÇÕES EM MURAIS DE GRAFFITI E PROJETOS SOCIAIS. MOSKO PARTICIPOU DE EXPOSIÇÕES COLETIVAS E FOI CONVIDADO A CONTRIBUIR EM EVENTOS E WORKSHOPS PARA MARCAS RENOMADAS, COMO BOTICÁRIO, JIMMY CHOO, 99 TAXI, NESPRESSO, COLORGIN E LEROY MERLIN. ALÉM DISSO, ELE REALIZOU MURAIS DE GRAFFITI TANTO NO BRASIL QUANTO NOS ESTADOS UNIDOS, MARCANDO PRESENÇA EM PROJETOS SOCIAIS E CULTURAIS. EM 2013, SEU TALENTO FOI RECONHECIDO COM UMA MENÇÃO HONROSA NO CIRCUITO MAPA CULTURAL PAULISTA.

A PRIMEIRA EXPOSIÇÃO INDIVIDUAL DE MOSKO, INTITULADA "CUMULUS", OCORREU EM 2016, REVELANDO SUA PESQUISA EM GRAFISMO INFANTIL. SUAS OBRAS FORAM EXPOSTAS EM GALERIAS COMO ARTLAB GALLERY (SÃO PAULO), MBLOIS (RIO DE JANEIRO), GALERIA ZERO (SÃO PAULO), SAPHIRA & VENTURA (SÃO PAULO), MARCELO NEVES GALLERY (SÃO PAULO) E SPECTRUM FAIR (MIAMI, EUA).

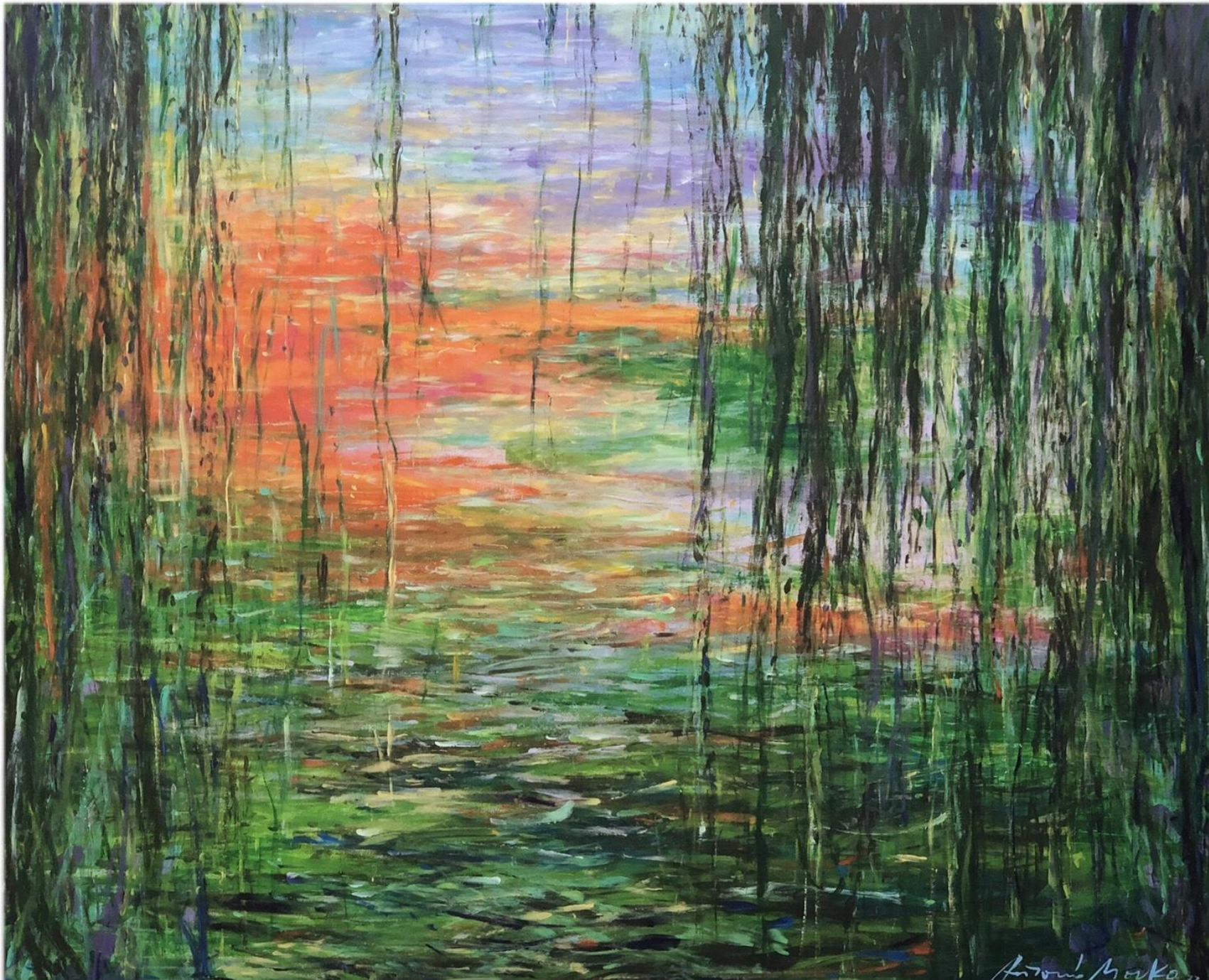
O ESTILO AUTÊNTICO DE PINTURA DE MOSKO ENVOLVE UMA EXPLORAÇÃO VIBRANTE DE CORES E TÉCNICAS MISTAS EM SPRAY. SUAS CRIAÇÕES APRESENTAM PERSONAGENS QUE RESGATAM ÉPOCAS PASSADAS E ABORDAM SITUAÇÕES EMOCIONAIS, DIVERTIDAS E COM UM TOQUE DE HUMOR ÁCIDO. ALÉM DISSO, O ARTISTA FAZ REFERÊNCIAS À ASTRONOMIA EM SÉRIES COMO "NEBULOSAS" E "DESVIO DE CORES". OUTRAS SÉRIES TAMBÉM SÃO EXPLORADAS, COMO A "SÉRIE CINZA" E "ADOR", QUE DISCUTEM AS COMPLEXIDADES DOS RELACIONAMENTOS AMOROSOS, RUPTURAS E DESILUSÕES.

ATUALMENTE, MOSKO DEDICA-SE À PESQUISA E PRODUÇÃO DE SUAS OBRAS EM SEU ATELIÊ E ESTÚDIO, LOCALIZADOS NO BAIRRO PACAEMBU, EM SÃO PAULO-SP.



DIGITAIS DE MONET - *usando os dedos*

"Esta série surge da minha admiração pelo artista e sua habilidade delicada em capturar as cores através das transições da luz, assim como pela peculiaridade da pincelada, que me inspirou a reproduzi-la com os dedos, assim como marcas que deixamos onde tocamos "impressão digitais(datilograma)" relaciono isso ao nome dado aos impressionistas. O desafio desses estudos de 'releituras' foi pintar o mais rápido possível, devido ao curto tempo de secagem do esmalte sintético do aerossol. Durante o processo, muitas tonalidades foram misturadas rapidamente, enquanto a tinta ainda estava fresca no suporte, seguindo a técnica que utilizo bastante: 'Alla Prima'. Algumas cores, mesmo que não se aproximem das cores de Claude Monet, foram criadas pela mistura e transferência de tintas de uma lata de spray para outra. Meu ponto de partida foi trazer uma releitura impressionista utilizando materiais modernos, como o spray."



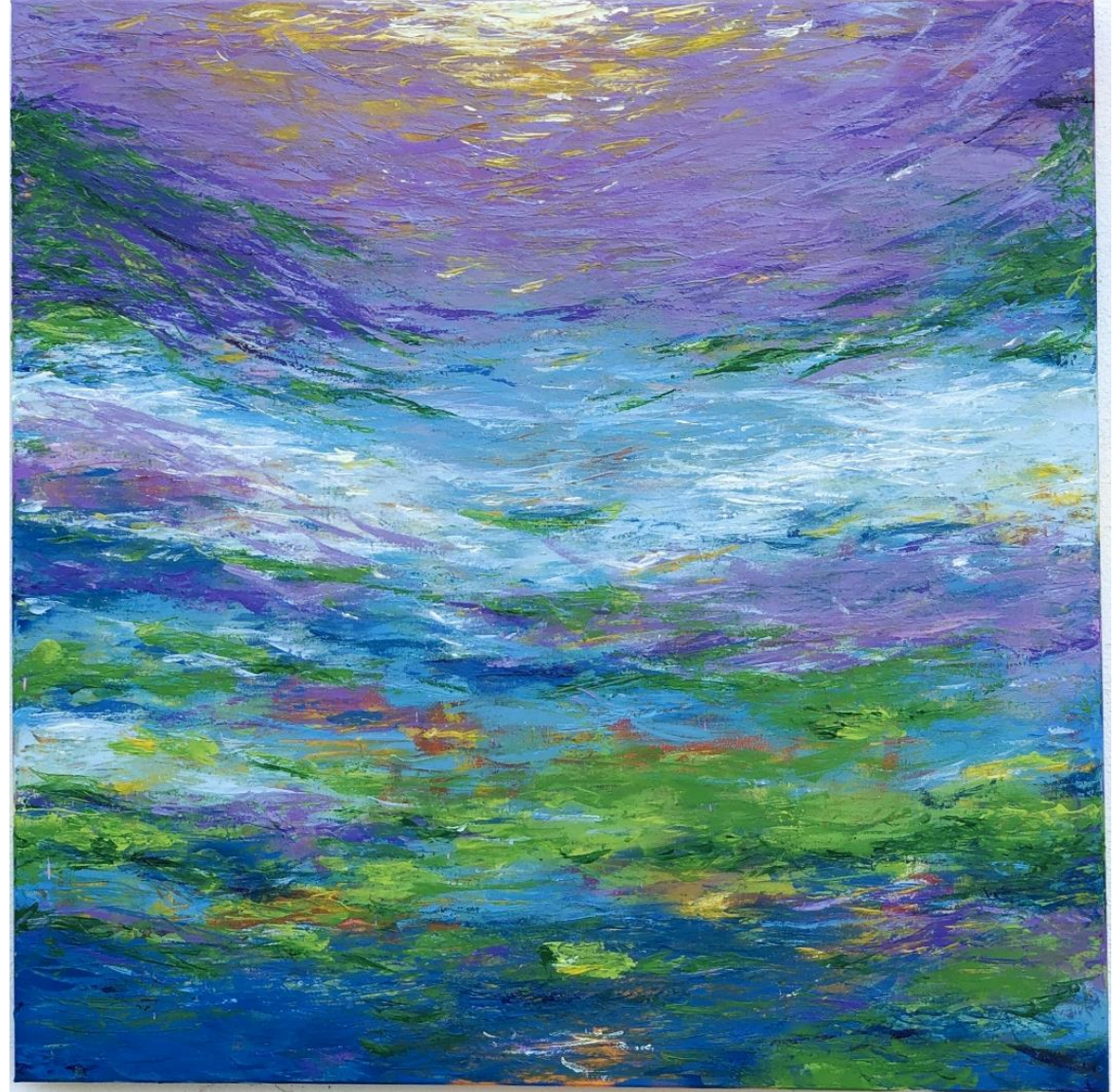
Chorões – Estudo a partir de Monet
Spray em Eucatex 1,10X90cm - 2022



Nenúfares – Estudo a partir de Monet
Spray em lona sintética/painel 1,20X90cm
- 2022



Navegantes – a partir de “Impressão nascer do Sol” Monet
Spray em Eucatex 50X46cm - 2022



Estudo ST - Monet
Spray em tela 60X60cm - 2022



SÉRIE DE IPÊS

“Os ipês me proporcionaram a sensação de uma troca de folhagens/ciclos, pois sua característica única é revelar suas estruturas e galhos de maneira mais evidente do que outras espécies. Durante o florescimento, suas flores se destacam nas pontas, criando uma curiosa visibilidade de seus galhos. Nas mudanças de estação, a árvore aparenta estar "morta", mas paradoxalmente demonstra uma vitalidade impressionante. Isso me faz refletir sobre as transições da vida, os períodos de mudança e as constantes transformações que todos nós enfrentamos. Existem momentos em que florescemos, revelando toda a nossa exuberância, e outros momentos em que revelamos estruturas ocultas, quase sem vida. É como um ciclo contínuo de renovação. Essa série foi inspirada em um momento de transição em minha vida, quando um ipê em frente à minha casa despertou minha curiosidade e me motivou a explorar essa temática por meio de diversas técnicas e cores.”



Ipê séries - azul
Spray em madeira Eucatex 50X46cm - 2022



Ipê séries – azul e lilás
Spray em madeira Eucatex 50X46cm - 2022



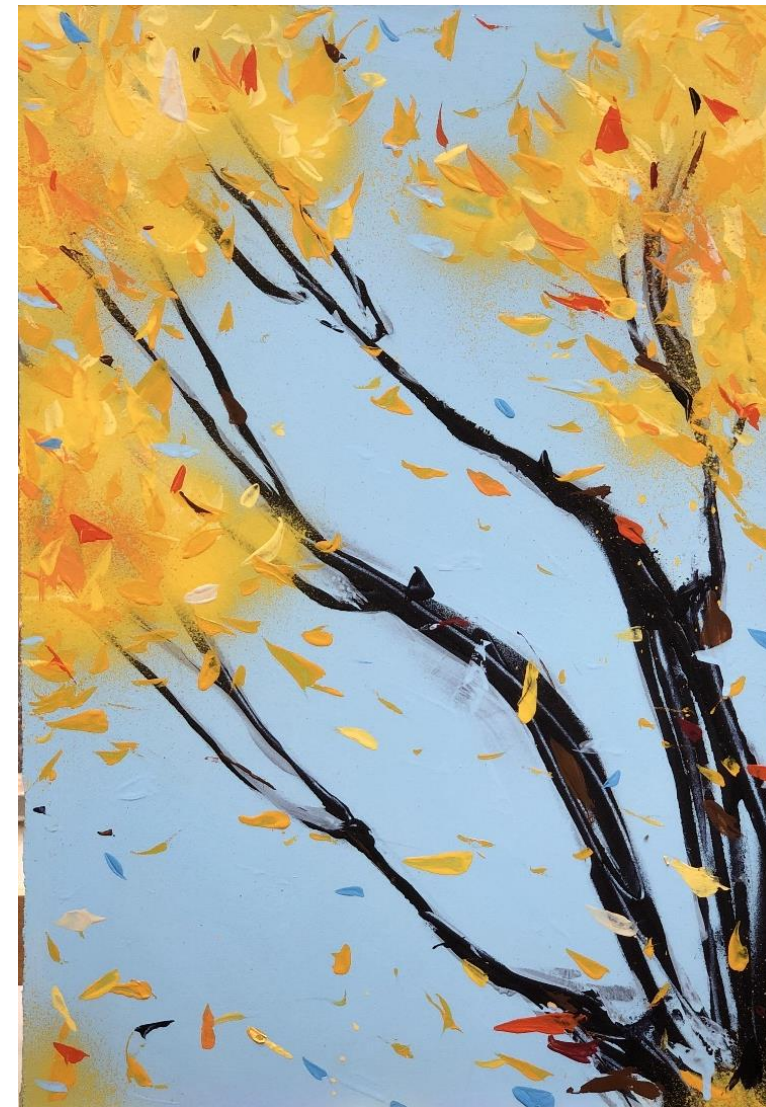
Ipê séries – nublado com vermelho
Spray em madeira Eucatex 50X46cm - 2022



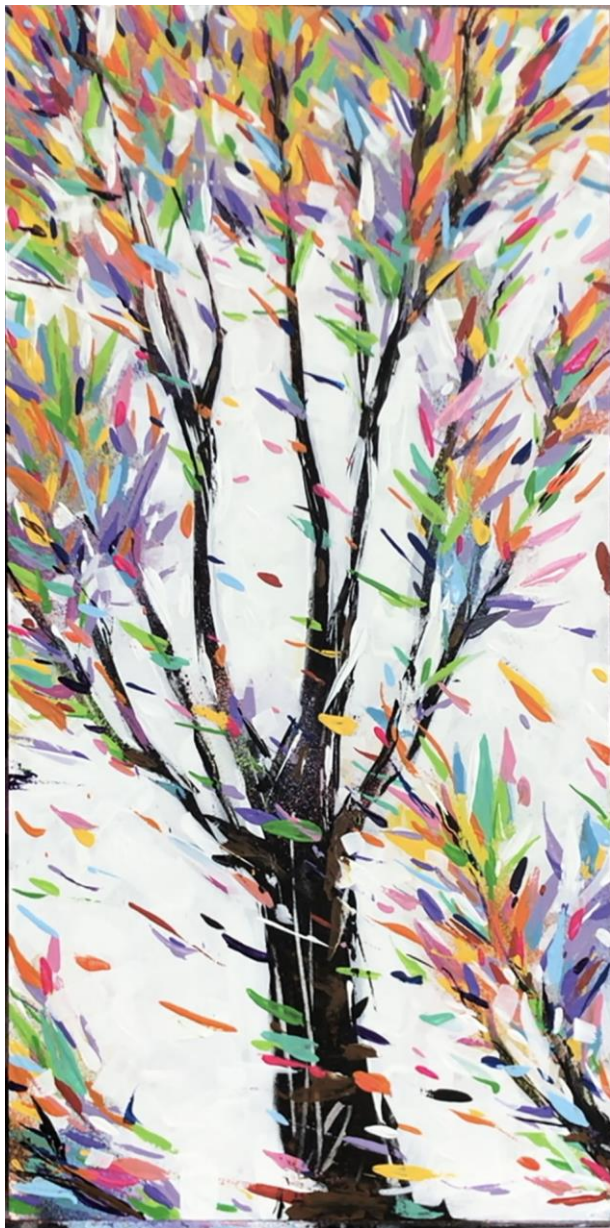
Ipê séries – azul claro
Spray em madeira Eucatex 50X46cm - 2022



Ipê séries – Branco
Spray em madeira Eucatex 46X32cm - 2022



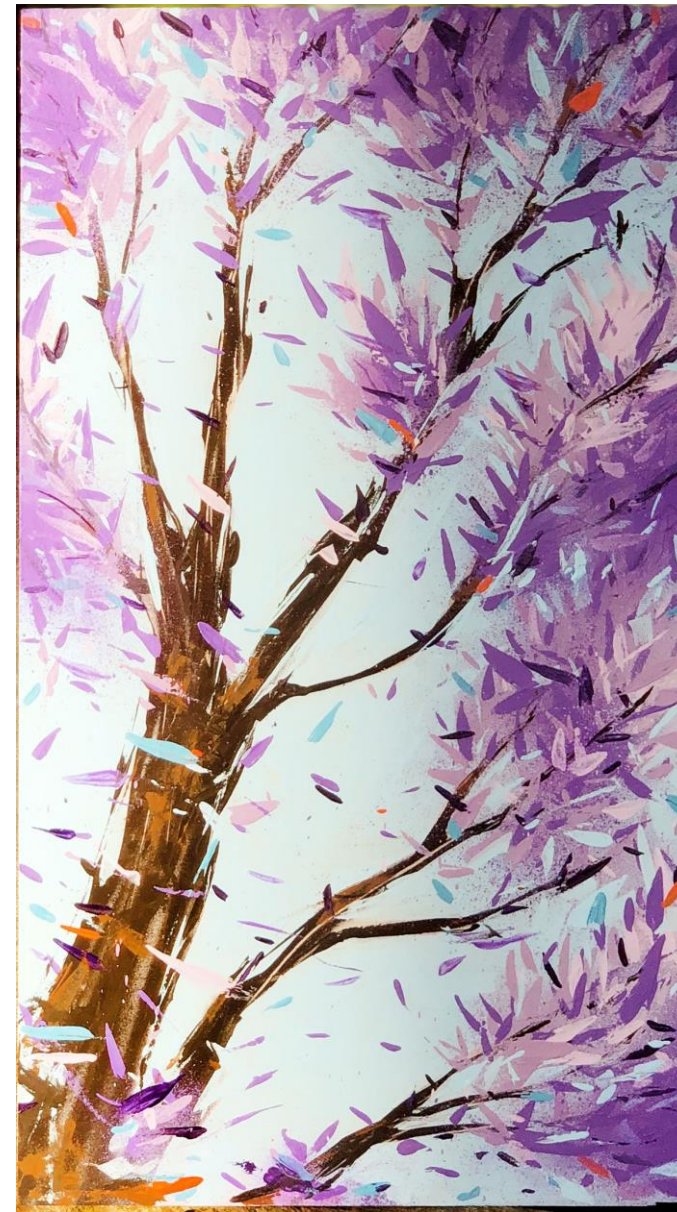
Ipê séries – N03
Spray em madeira Eucatex 46X32cm - 2022



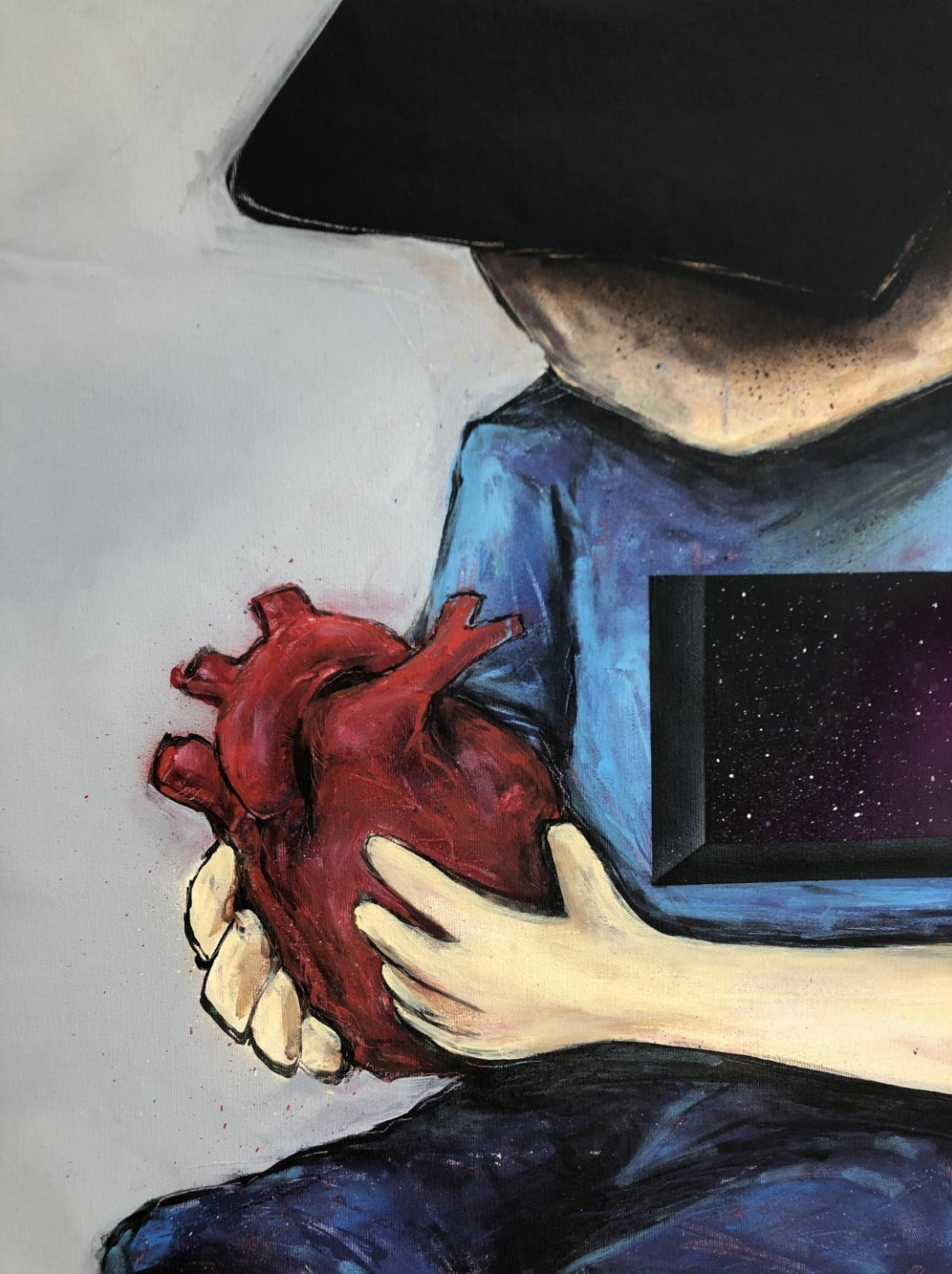
Ipê séries – Cumulus
Spray em madeira 60X32cm - 2023



Ipê séries – Amarelo sol
Spray e acrílica em madeira 62X36cm – 2023



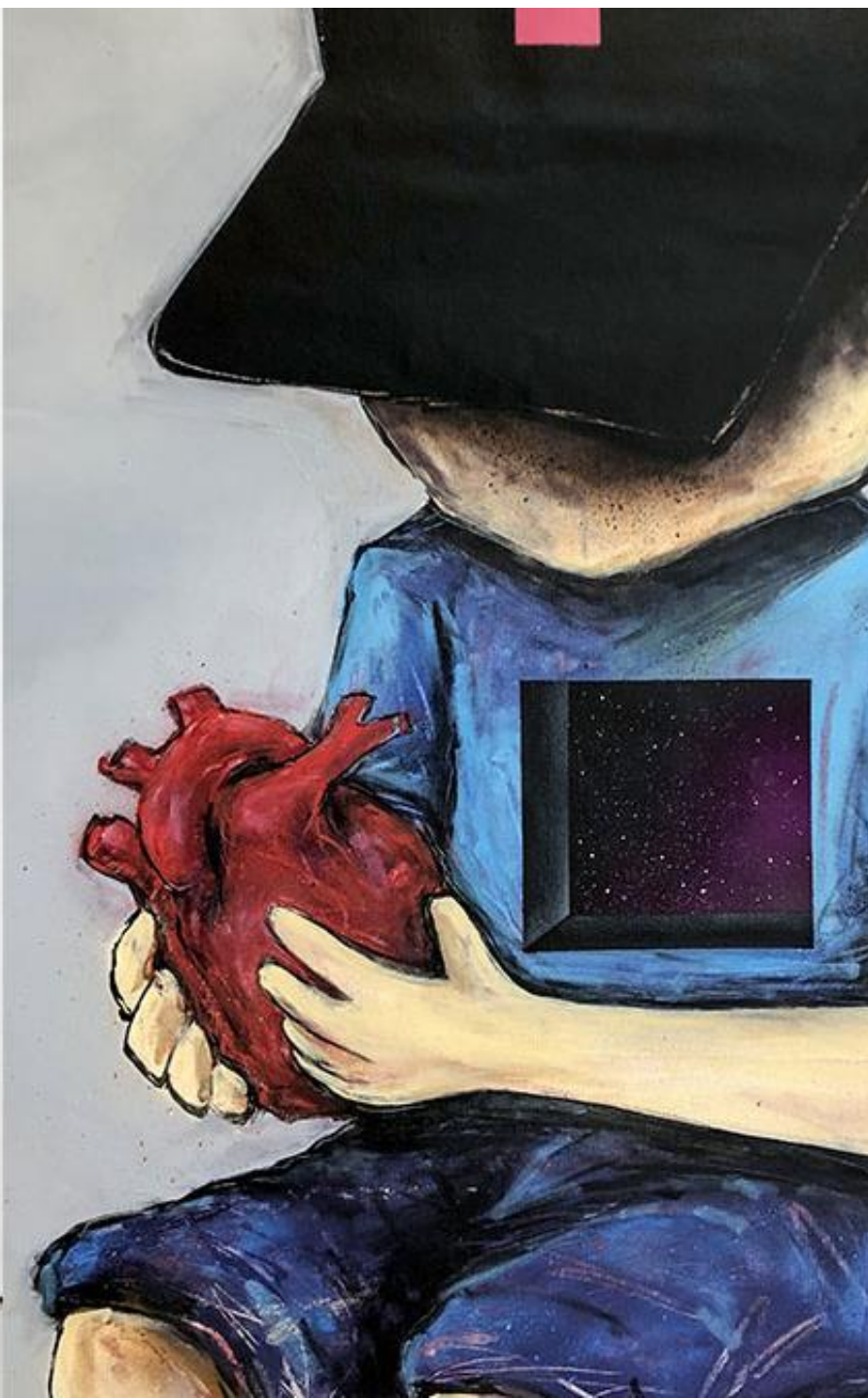
Ipê séries – Roxo nublado
Spray e acrílica em madeira 62X36cm – 2023



A SÉRIE CINZA

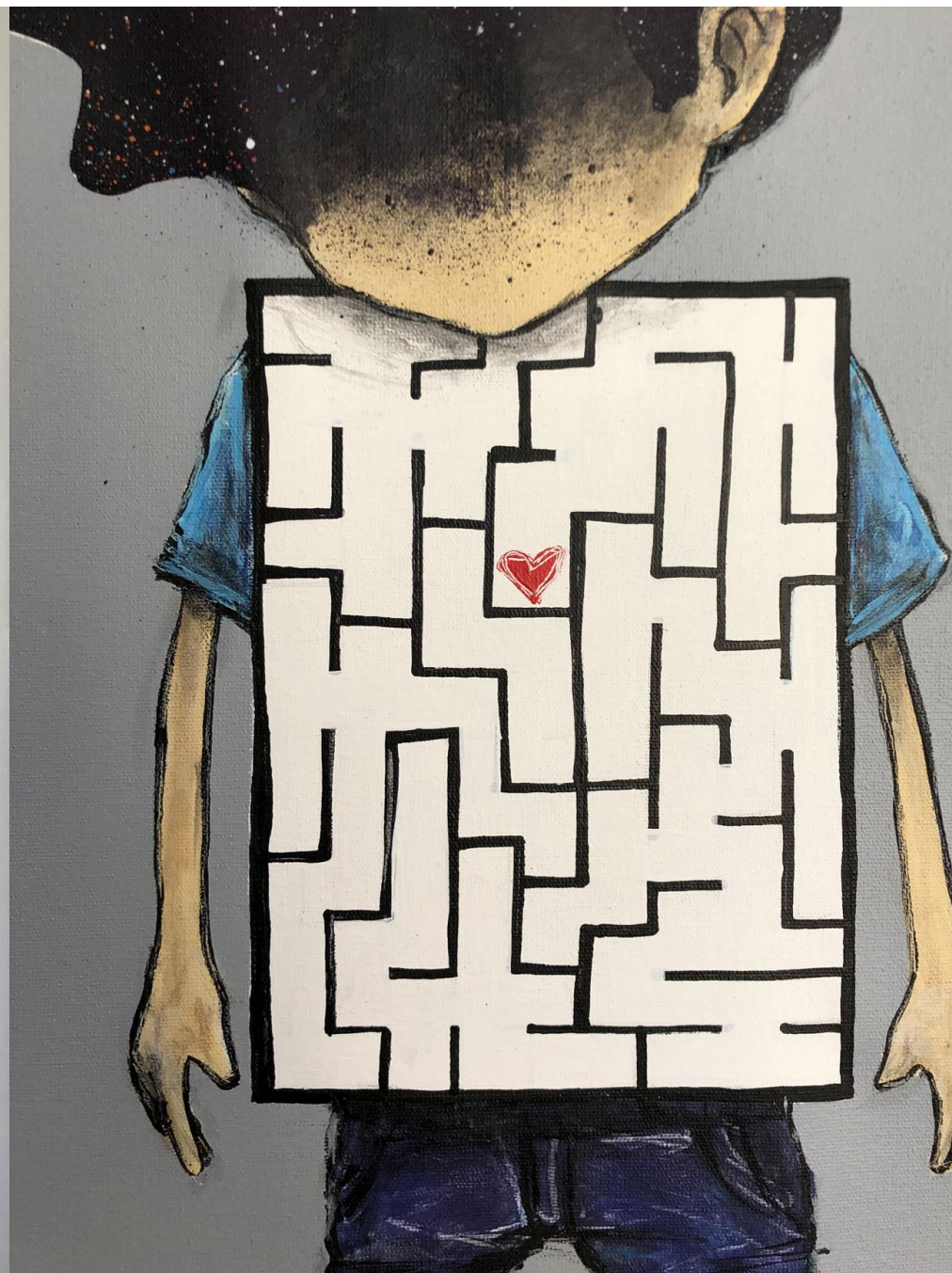
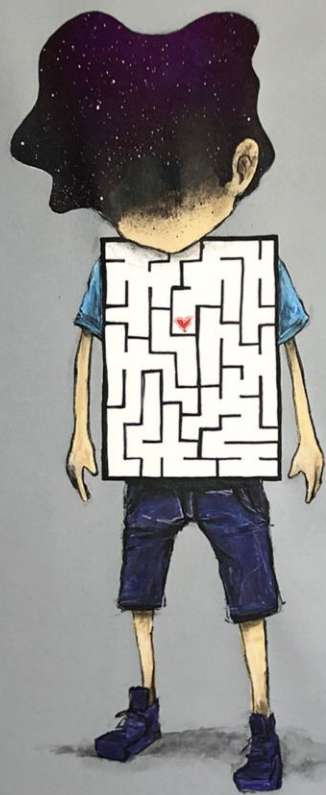
“Cada cor, ao se misturar, resulta em tonalidades de cinza. É como os dias nublados que trazem inquietações e uma mistura de emoções. Essa série em particular se destaca entre as demais, pois surge como uma voz questionadora diante dos desconfortos emocionais que permeiam uma sociedade cada vez mais fluida.

São nas sombras e turbulências emocionais que encontramos a força para brilhar com intensidade. Essas obras de arte nos convidam a explorar a complexidade da experiência humana, enfrentando nossos desconfortos e desafiando-nos a crescer. Ao contemplar essas obras, somos convidados a mergulhar em nossas próprias experiências amorosas. Elas nos lembram que o amor é um labirinto de emoções, onde encontramos tanto a felicidade radiante quanto a dor dilacerante.
- Amor em diversos sentidos.”

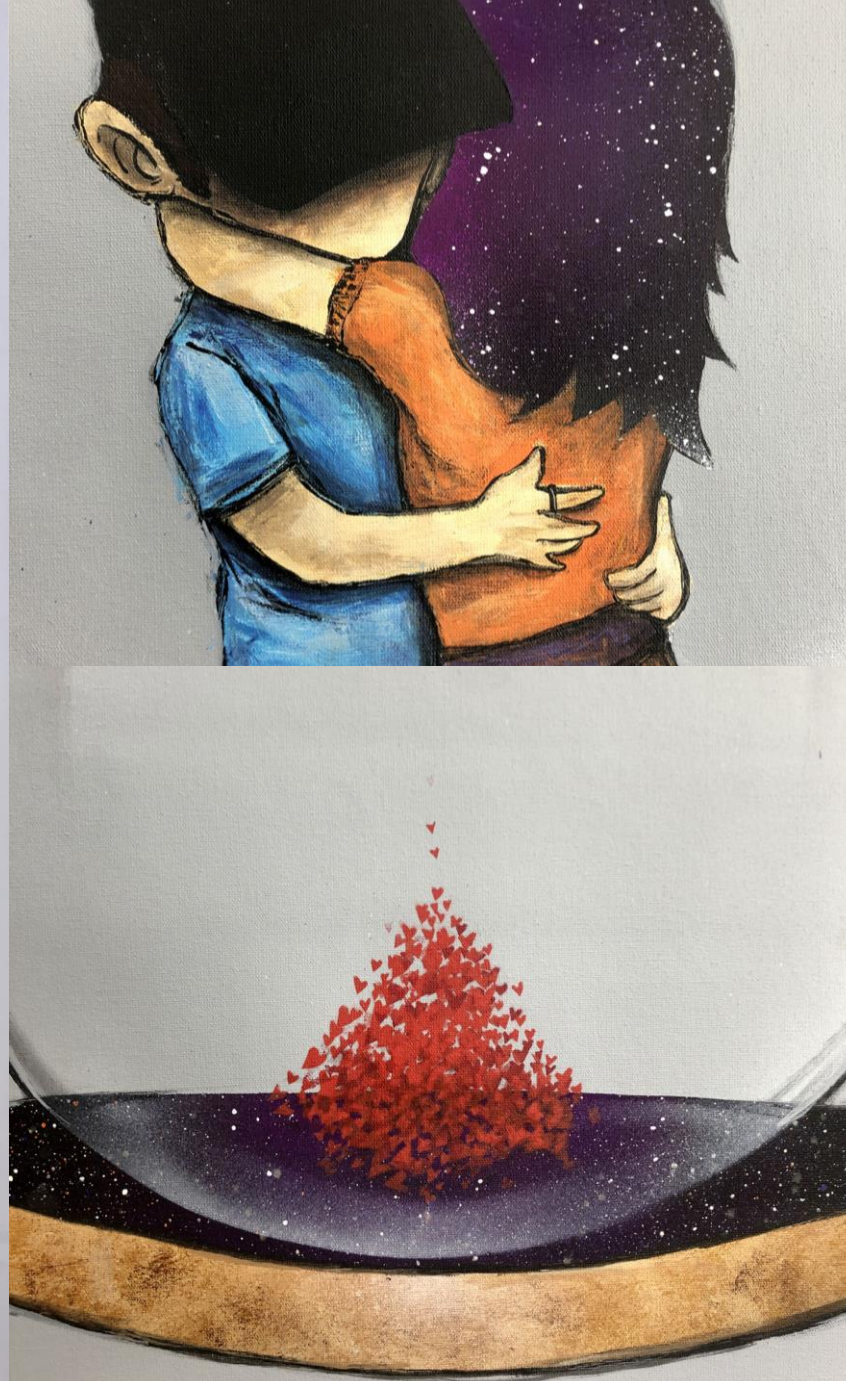


“A técnica mista, aliada ao uso expressivo do spray, confere uma intensidade única às emoções retratadas. Os traços irregulares e as sobreposições pictóricas criam uma composição visual impactante, trazem uma sensação de movimento e fluidez, como se as emoções estivessem em constante transformação potencializando a narrativa dos personagens. Além disso, as incisões na superfície da obra trazem textura e profundidade, conferindo uma dimensão tátil aos sentimentos retratados. Essas marcas deixam uma marca permanente, assim como as experiências amorosas que deixam cicatrizes e transformam nossa forma de amar.”

Análise
Spray e acrílica em tela 1.50X98cm – 2021



Labirinto
Spray e acrílica em tela
91X76cm – 2021



Questão de tempo
Spray e acrílica, douração em
tela 92X76cm – 2021



Uma despedida
Spray, acrílica e douração em
Eucatex 95X65cm – 2022



Enlatado
Spray e acrílica em Eucatex 42X42cm – 2022



Flousetina com navegantes – a partir da minha medicação
Spray e acrílica em Eucatex 45X45cm – 2022



Pequeno príncipe com rosa
Spray e acrílica em Eucatex 45X45cm – 2022





Aperto

Acrílica em três tons detalhes em spray – Papel Fabriano Accademia 200g
34X34cm – 2022



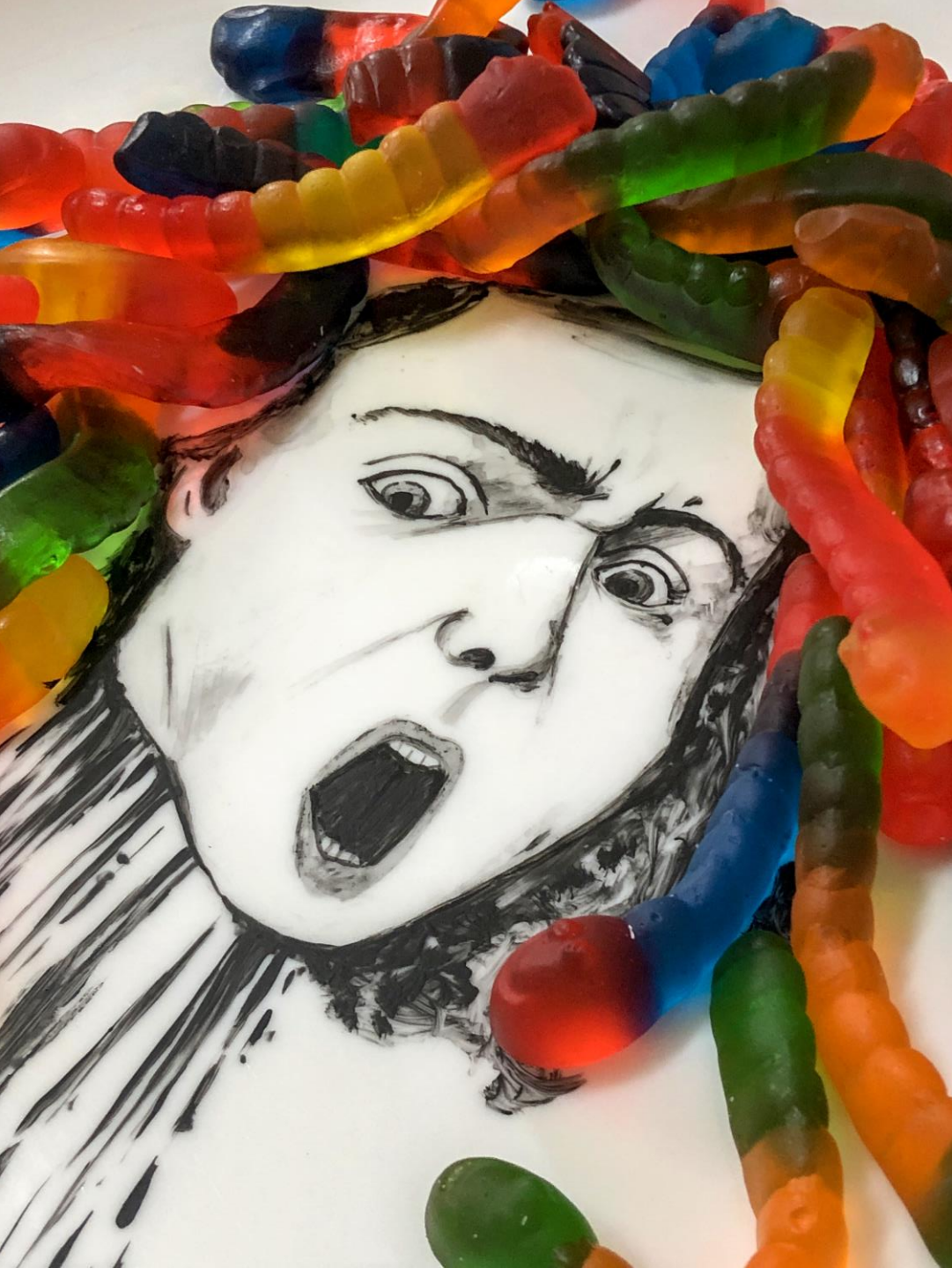
Playground

Acrílica em três tons detalhes em spray – Papel Fabriano Accademia 200g
34X34cm – 2022



Museu
Acrílica em três tons detalhes em spray – Papel Canson The Wall 220g
29X29cm – 2022





SÉRIE CÁRIES

As obras de arte são recriadas utilizando uma variedade de doces, como balas, chicletes e amendoins, que são cuidadosamente posicionados e organizados para dar forma e cor às esculturas criadas. Essa combinação inusitada entre a arte clássica e moderna com os doces cria um contraste divertido e provocativo. A série "Cáries" explora a ironia presente no uso de doces baratos para reinterpretar obras de arte valiosas, renomadas ou imagens históricas. Essa abordagem nos convida a repensar o valor atribuído às obras de arte. A combinação entre a arte clássica e os elementos doces estabelece uma conexão surpreendente, desafiando nossas percepções estéticas e nos convidando a apreciar a arte de uma forma lúdica e cativante. Ao reimaginar obras de arte clássicas e modernas com o uso de doces, somos levados a refletir sobre a importância da criatividade, do humor e da nostalgia na apreciação artística. É uma experiência que nos transporta para a infância e nos permite apreciar a arte de maneira leve e divertida.



Cabeça Medusa – Com doces em formato de minhocas e acrílica em prato de cerâmica, suporte em Eucatex com folhas de ouro - 40x40cm. - 2021



Paçok-Náton – Escultura com paçocas de amendoim e água, 7x6,3x13 cm – 2021





RETRATOS

Retrato são alguns ensaios que exploram técnicas expressivas e refinadas, levando em consideração a série "Cumulus" e o uso de fotografias como referência. Essas pinturas são mais pessoais e trazem consigo um forte senso de liberdade criativa.

Os retratos ganham vida ao se mesclarem com os fundos e texturas, rompendo com o "tradicional" e até mesmo com a estética habitual. Nestas obras, o criativo e a linguagem já estabelecidos nas outras séries se entrelaçam, não necessariamente através de uma narrativa, mas sim como uma representação diferenciada.

Autorretrato com alguns girassóis. (A partir de Van Gogh)
Giz pastel seco e spray em tela. 1,80x1,1cm– 2022



Autorretrato com flores Mosko

Spray, acrílica e giz oleoso em tela. 1,050x80cm - 2022



Frida com flores Mosko

Spray, acrílica giz seco e oleoso em tela painel 1,00x80cm - 2022



NAVEGANTES

“Quando meus pensamentos vagam pelos navegantes, vislumbro muito além da mera exploração dos mares; imagino também um destino a ser alcançado e uma direção a ser seguida. Ao mergulhar na inspiração do universo, do cosmos e da ciência, encontrei uma fusão entre esses conceitos e a convicção de que cada pessoa é um universo particular, sempre em busca de algo, navegando incessantemente.

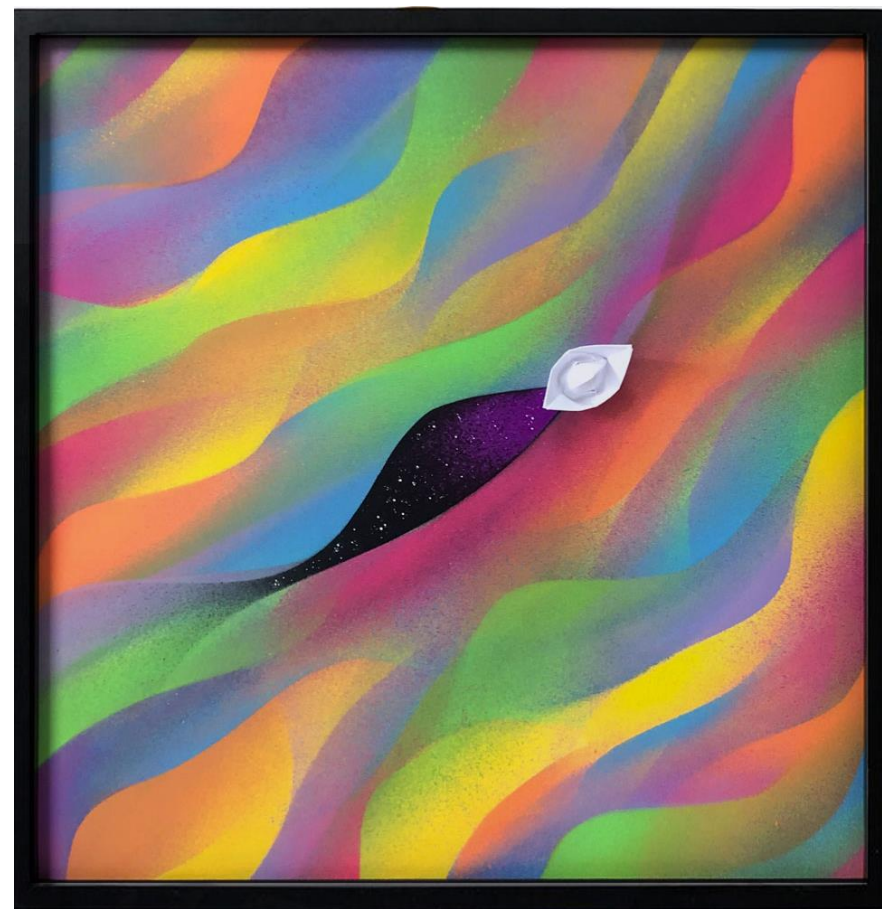
São pinturas onde eu embarco em uma jornada lúdica, onde um pequeno barquinho de papel flutua entre nebulosas espaciais e um vasto universo, em meio a cores vibrantes e formas surreais, simboliza a imaginação, a simplicidade e a inocência de uma navegação pessoal de cada indivíduo por caminhos ainda desconhecidos ou com destinos já determinados.

Essa série de pinturas convida cada pessoa a embarcar nessa viagem interior, a explorar seu próprio universo particular e a permitir-se sonhar além das fronteiras do cotidiano. É uma celebração da curiosidade e da imaginação, lembrando-nos de que, mesmo em nossa vida diária, há sempre um espaço para a fantasia e a exploração criativa.”

Ver mais em: <https://antoniomosko.com.br/artes-visuais/navegantes/>



Navegante
Spray e Acrílico em papel Canson Montval, 300g 75X55cm – 2021



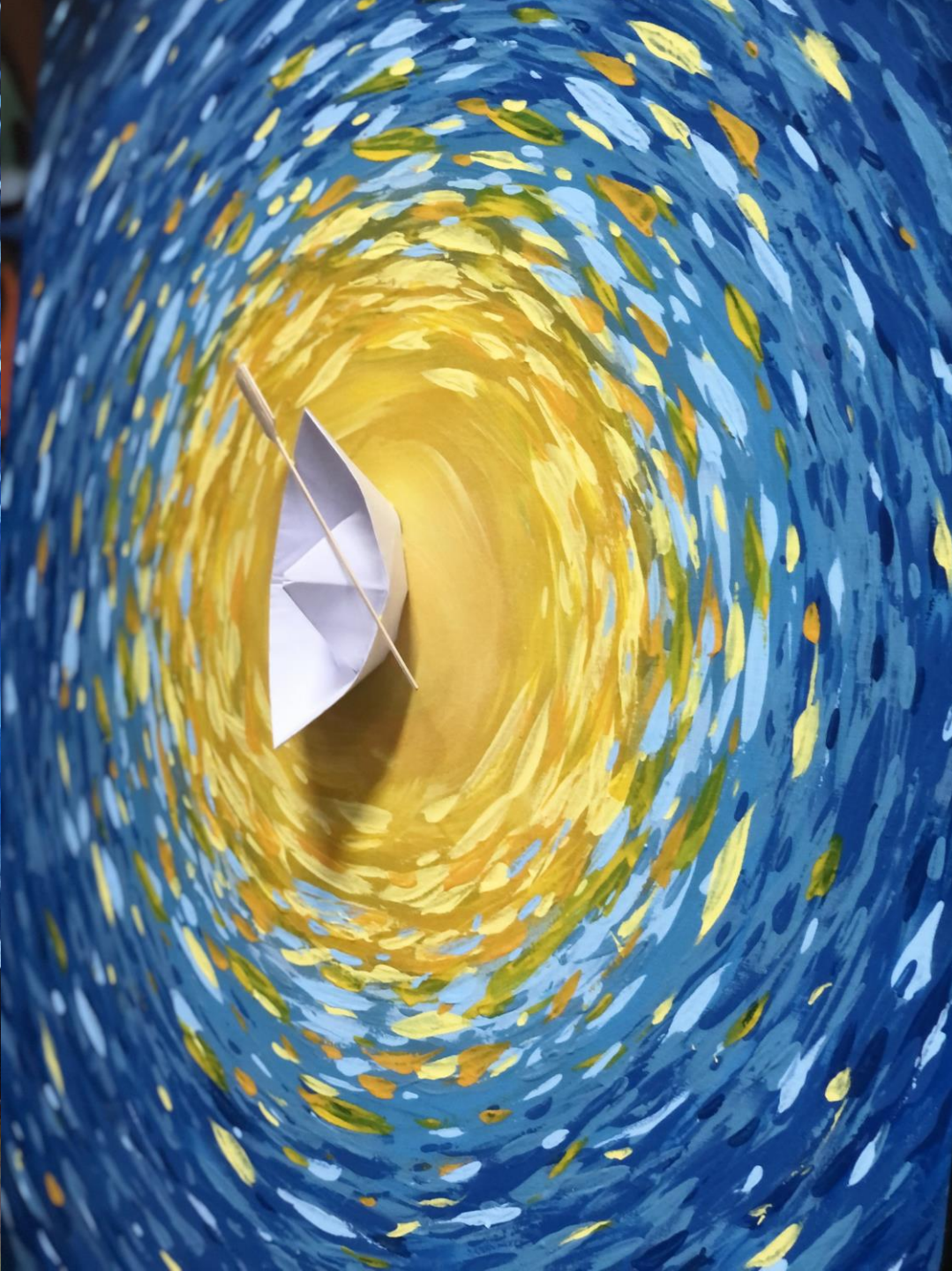
Navegador com nebulosas
Spray em papel Canson The Wall, 220g 32X32cm – 2021



Armando Mendes
1202



Tráfego
Spray e Origami em papel Canson
Montval, 300g 75X55cm – 2021



Navegantes com van Gogh
Spray e Acrílico com origami de
papel em madeira 82X53cm –
2023



Navegantes com van Gogh - Noite
Spray e Acrílico com origami de
papel em madeira 99X59cm – 2023

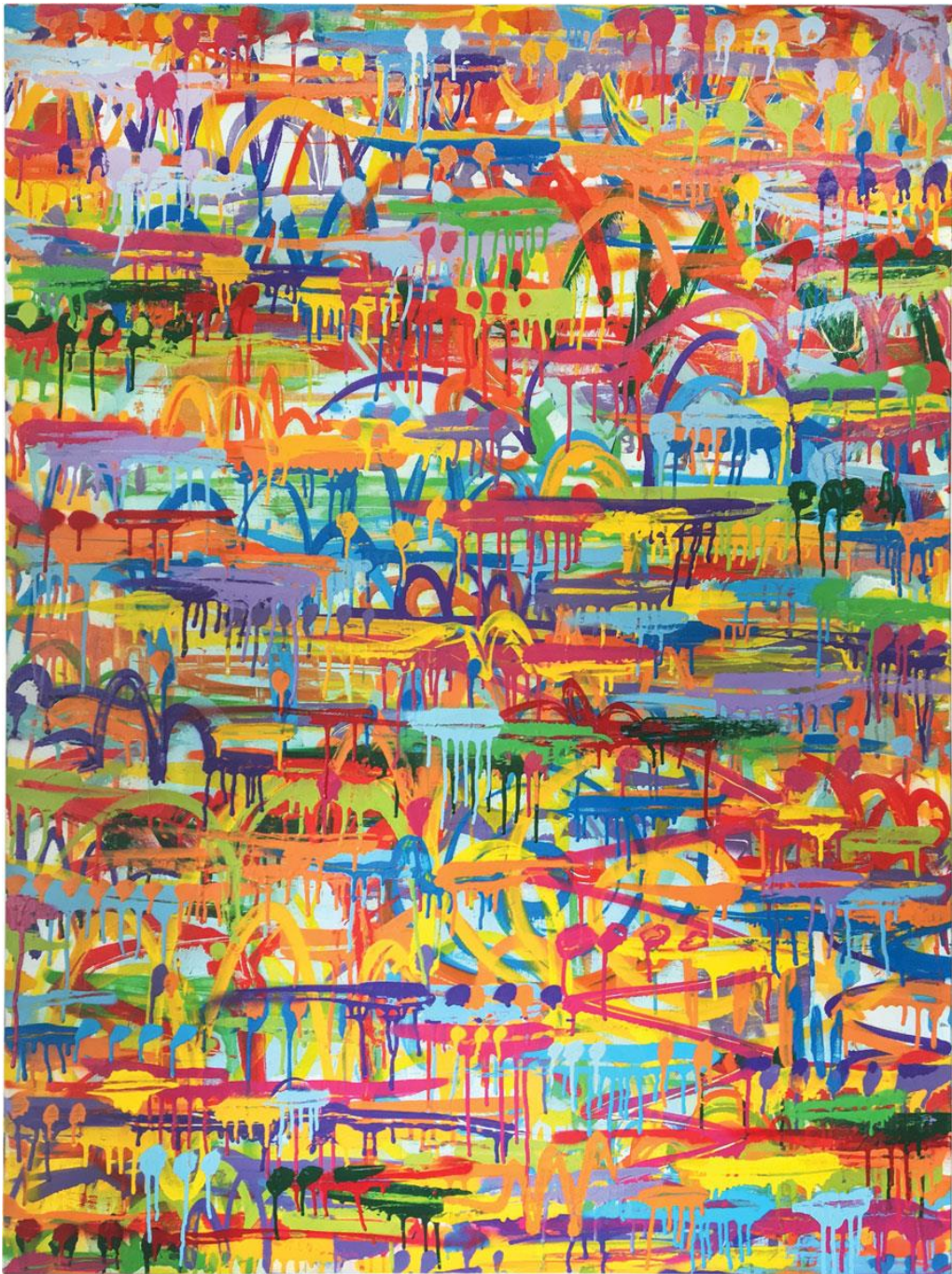


CUMULUS

“A série Cumulus é o resultado de uma pesquisa introdutória no universo do grafismo infantil, explorando as etapas iniciais do desenho: garatuja e pré-esquema, que são expressões artísticas primordiais experimentadas por todas as pessoas. Fiz a coleta de desenhos feitos por crianças e busquei simular o estilo gráfico delas em minha própria obra, utilizando técnicas expressivas de spray.

nesta pesquisa, proponho capturar a essência da espontaneidade e da criatividade presentes nos rabiscos feitos por crianças com canetinhas em papéis, paredes e outras superfícies, buscando trazer à tona a inocência e a liberdade do processo criativo infantil, preservando sua autenticidade e encanto.

O termo "Cumulus" provém do latim e remete à ideia de amontoados, sobreposições. É também o nome de uma categoria de nuvens que se formam em baixas altitudes, com bases horizontais e formatos definidos em seus topos. Nessa série, as garatujas e os grafismos se acumulam, sobrepondo-se uns aos outros, criando um universo visualmente dinâmico e envolvente que dão espaço também para narrativas com personagens apresentando não só a abstração e sim o figurativo.”



“As cores desempenham um papel fundamental na série Cumulus. Utilizando incisões com objetos pontiagudos e a aplicação cuidadosa do spray, as cores se sobrepõem, formando uma paleta vívida e expressiva. O artista opta por utilizar as 12 cores da clássica caixinha de lápis escolares, adicionando um toque de nostalgia e familiaridade às suas obras.

Essas pinturas nos transportam para um mundo de imaginação e nos convidam a apreciar a beleza e a singularidade da expressão artística infantil. A série Cumulus é um convite para redescobrir a alegria de criar sem limites e explorar a riqueza do grafismo e da paleta de cores de uma forma única e cativante.”

O primeiro estudo da série Cumulus foi produzido em 2013 e o desenvolvimento das peças é continuado até os dias de hoje. Outras variações, incluindo imagens e personagens, complementam essa série.

VER TAMBÉM, CUMULUS: ENSAIOS

<https://antoniomosko.com.br/artes-visuais/cumulus-ensaios/>

Cumulus em cores

Spray em tela painel 1,20x90cm – 2016



Darth Vader garatuja
Spray em tela 90X90cm – 2017



Jarro com Flores
Spray em tela 80X60cm – 2021



Cumulus n12
Spray em madeira 78X41cm – 2023



Cumulus n13
Spray em tela 1,20X60cm – 2023

CUMULUS: ENSAIOS



Um menino
Spray e acrílica em Eucatex 52X47cm – 2022



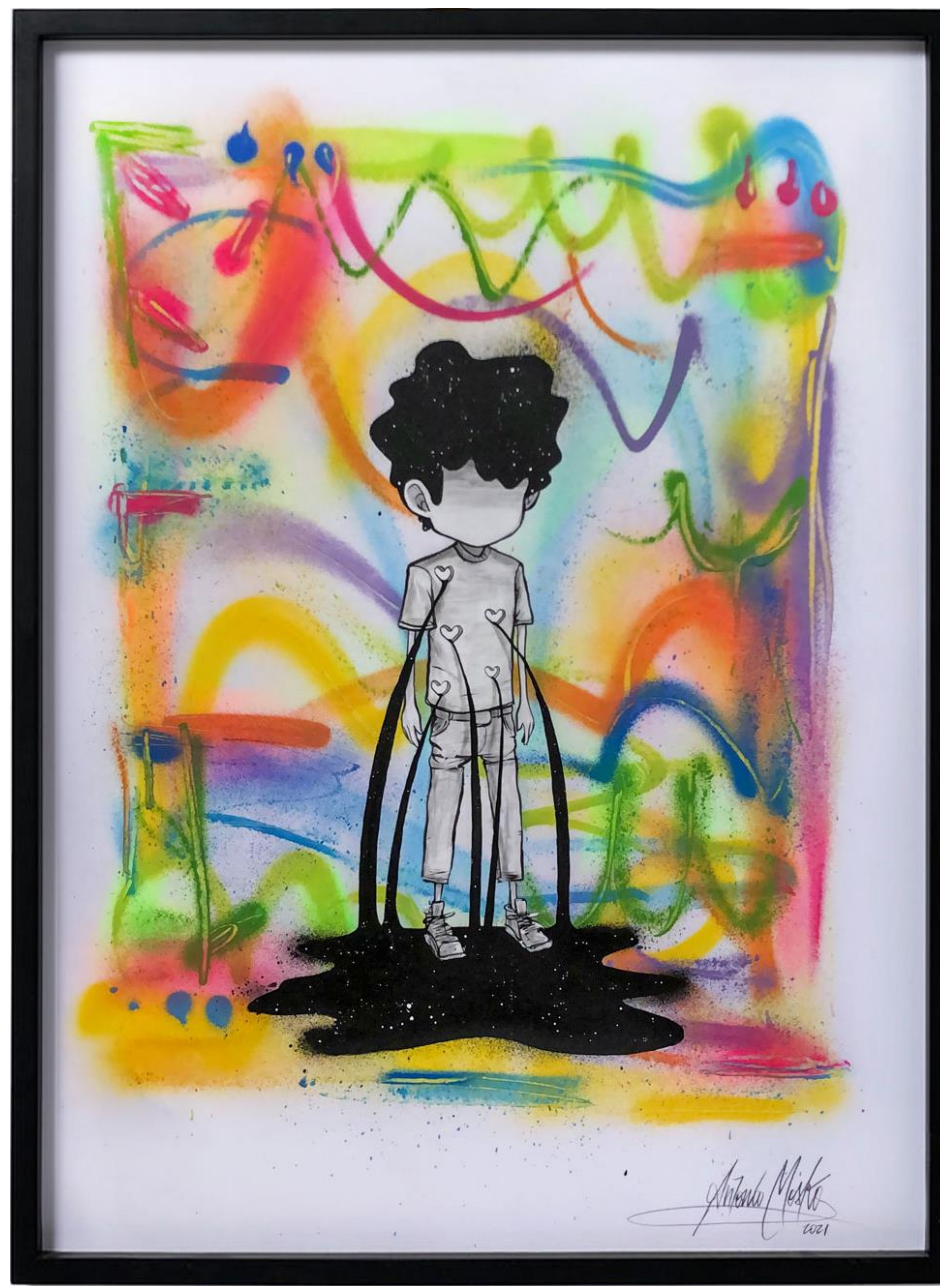
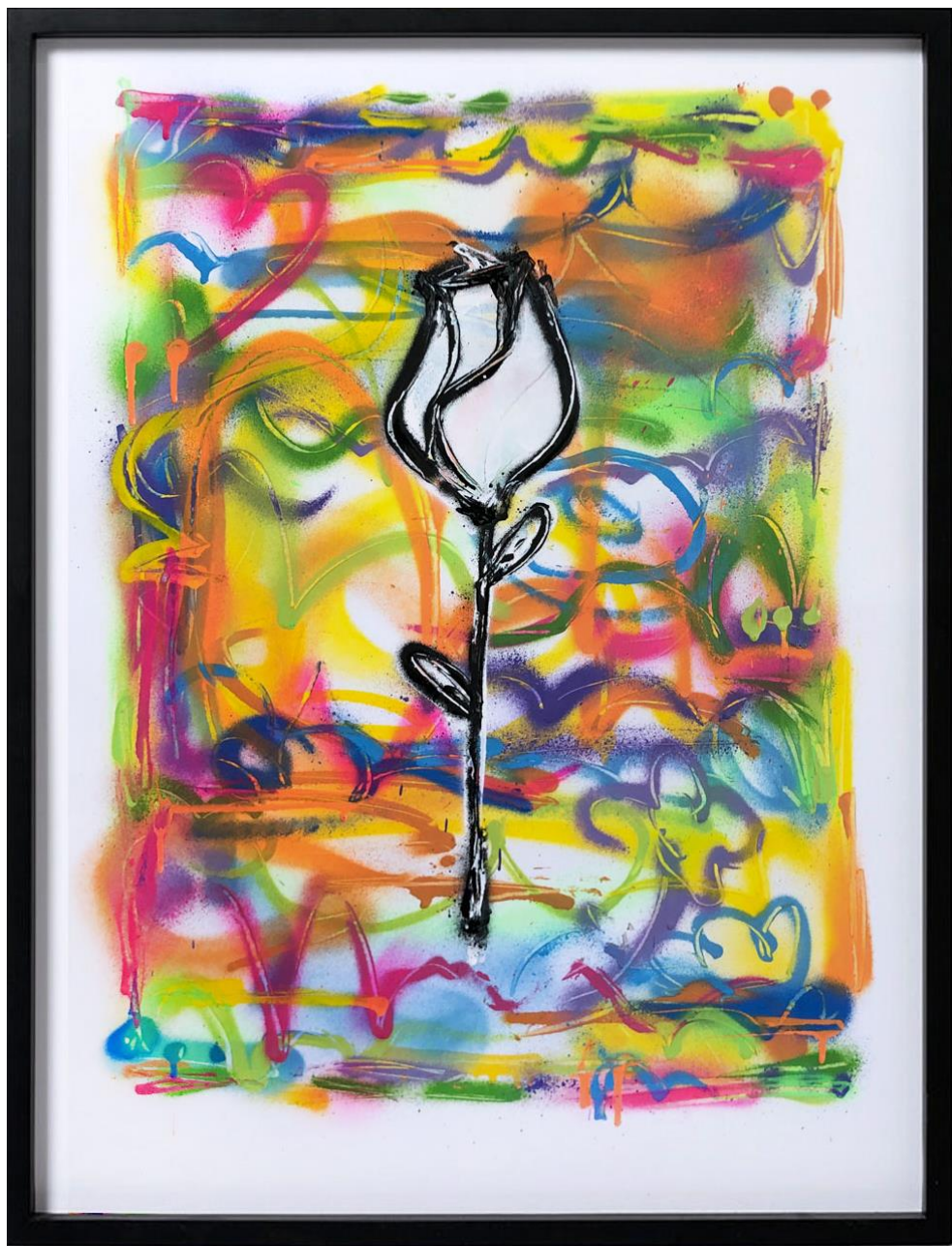
Menina com Flor
Spray e acrílica em Eucatex 52X47cm – 2022



Arco-íris
Spray e acrílica em Eucatex 50X40cm – 2022

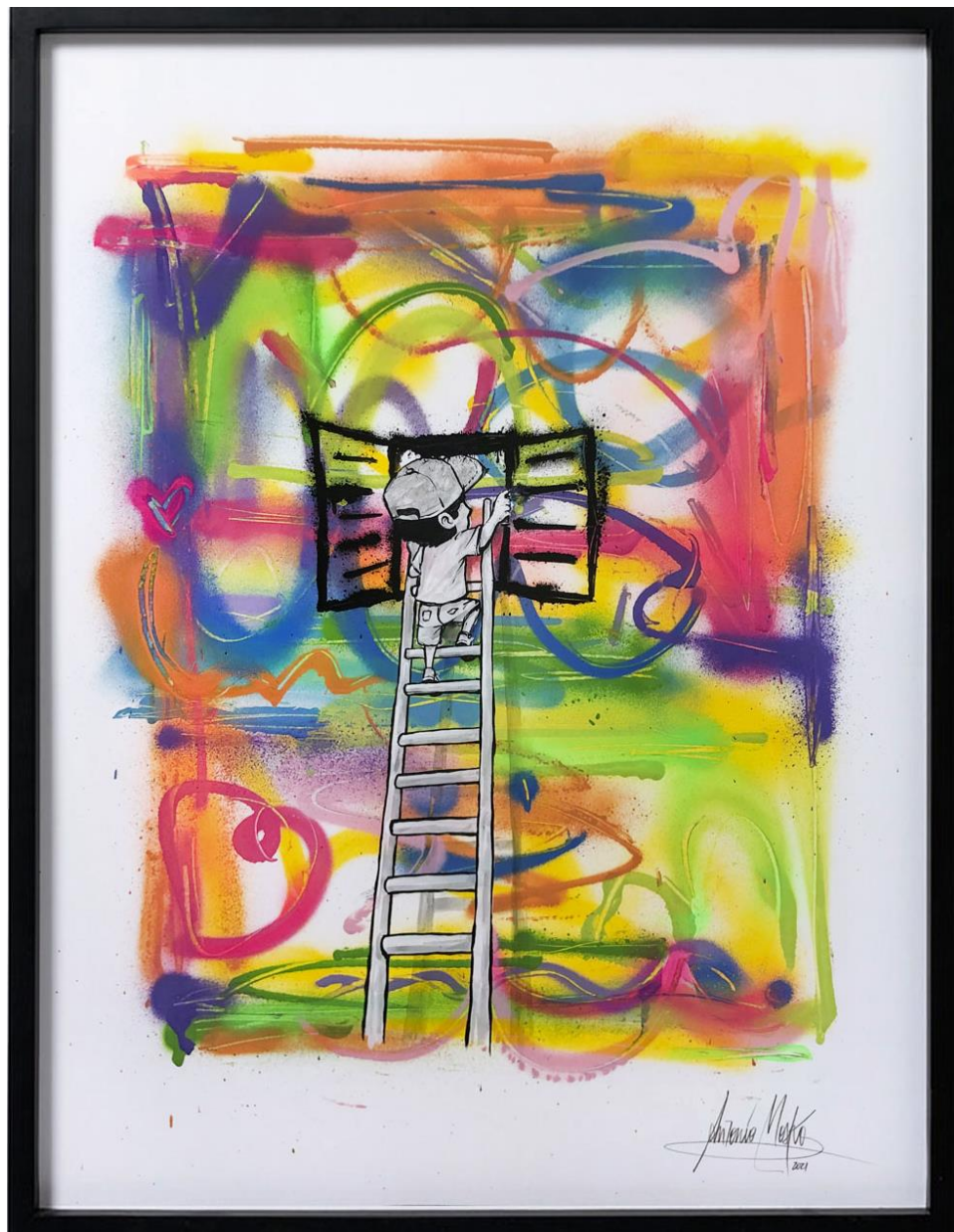


Pintando
Spray e acrílica em Eucatex 65X45cm – 2022

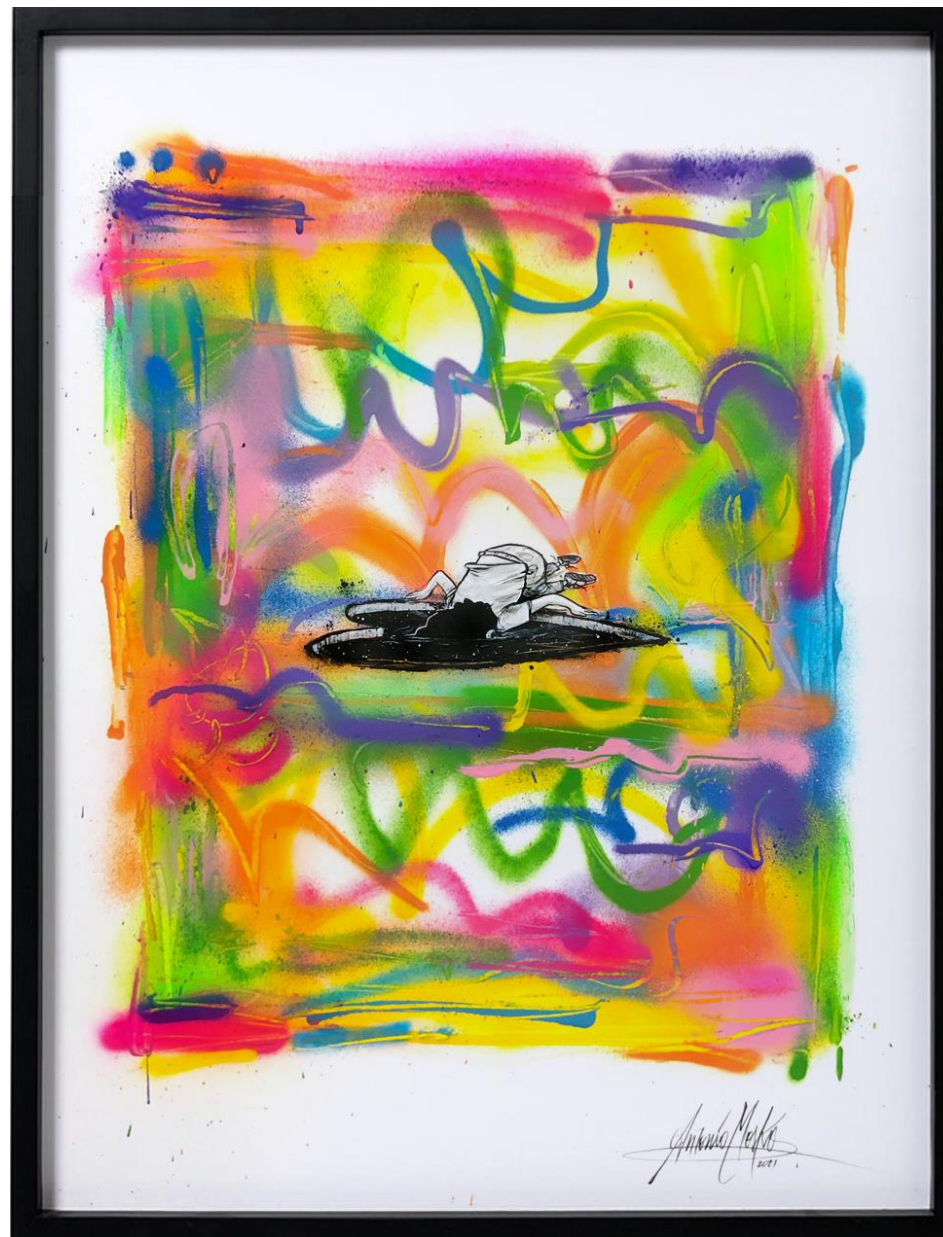


Tulipa
Spray e acrílica em papel Canson
The Wall , 220g 70X50cm – 2021

Vazamento
Spray e acrílica em papel Canson
The Wall , 220g 70X50cm – 2021



Vista do alto
Spray e acrílica em papel Fabriano
Bristol, 240g 65X50cm – 2021



Afogamento
Spray e acrílica em papel Fabriano
Bristol, 240g 65X50cm – 2021



NEBULOSAS

“A série de pinturas em questão é fruto de uma fascinante exploração artística, na qual utilizo imagens captadas por telescópios espaciais para criar moldes que representam pinturas de maneira única. o uso de spray aplicada nas obras é uma reverência à poeira estelar presente nas nebulosas, que são verdadeiros berços de gás, poeira estelar e outras matérias, responsáveis pela formação de estrelas, planetas, asteroides e até mesmo galáxias.

Ao analisar minuciosamente fotografias de matéria estelar capturadas pelo telescópio espacial Hubble e outras sondas, encontrei inspiração para conceber minhas próprias configurações de nebulosas, combinando-as de forma única tanto em termos de forma quanto de paleta cromática. A aplicação cuidadosa do aerossol não apenas retrata de forma realista a poeira estelar, mas também adiciona elementos ilustrativos às pinturas, criando uma experiência visual envolvente.”



Essa jornada criativa não se limitou à observação e pesquisa, mas também envolveu experimentações práticas, estudos das propriedades das tintas e imersão na leitura de obras de renomados astrônomos, como Marcelo Gleiser e Carl Sagan. Além disso, o livro "Cosmos", de Giles Sparrow, forneceu valiosas referências, com imagens nítidas das sondas espaciais em órbita e vislumbres fascinantes de planetas e outros objetos celestes expandindo ainda mais a minha compreensão e percepção artística.

Destaco a importância da paleta de cores nessa série. Utilizando as cores do espectro cromático da luz visível, aquelas que atravessam as gotículas de água e revelam as cores do arco-íris, busco equilibrar cautelosamente as combinações de cores para criar harmonia nas pinturas, explorando esquemas complementares, análogos, primários e secundários.

Nebulosas – Primeiro estudo

Spray em papel Canson , 300g 59X42cm – 2018



Continua

Spray sobre papel Canson
Montval 300g 73x52cm
2018

Fragmentada

Spray sobre papel Canson
Montval 300gsm 73x52cm
2018



Nebulosas - Colorfull
Spray em Eucatex 50x50cm - 2019



Nebulosas
Spray em tela 80x60cm - 2022



Universo Agrônomo – Art Of Love – Artery produções com patrocínio Nespresso - 2021
Spray e acrílica em fibra de vidro - 2021

<https://www.artoflove.art/obras/obra/universo-agronomo/32/#ok>



Ninféia

Spray e acrílica sobre papel Canson
The Wall 220g. 70x50cm - 2021

Luneta do Tempo

Spray e acrílica sobre papel Fabriano
250g. 50x65cm - 2021
Detalhes em fotoluminescente e
folhas de ouro - 2021



DESVIO DE CORES

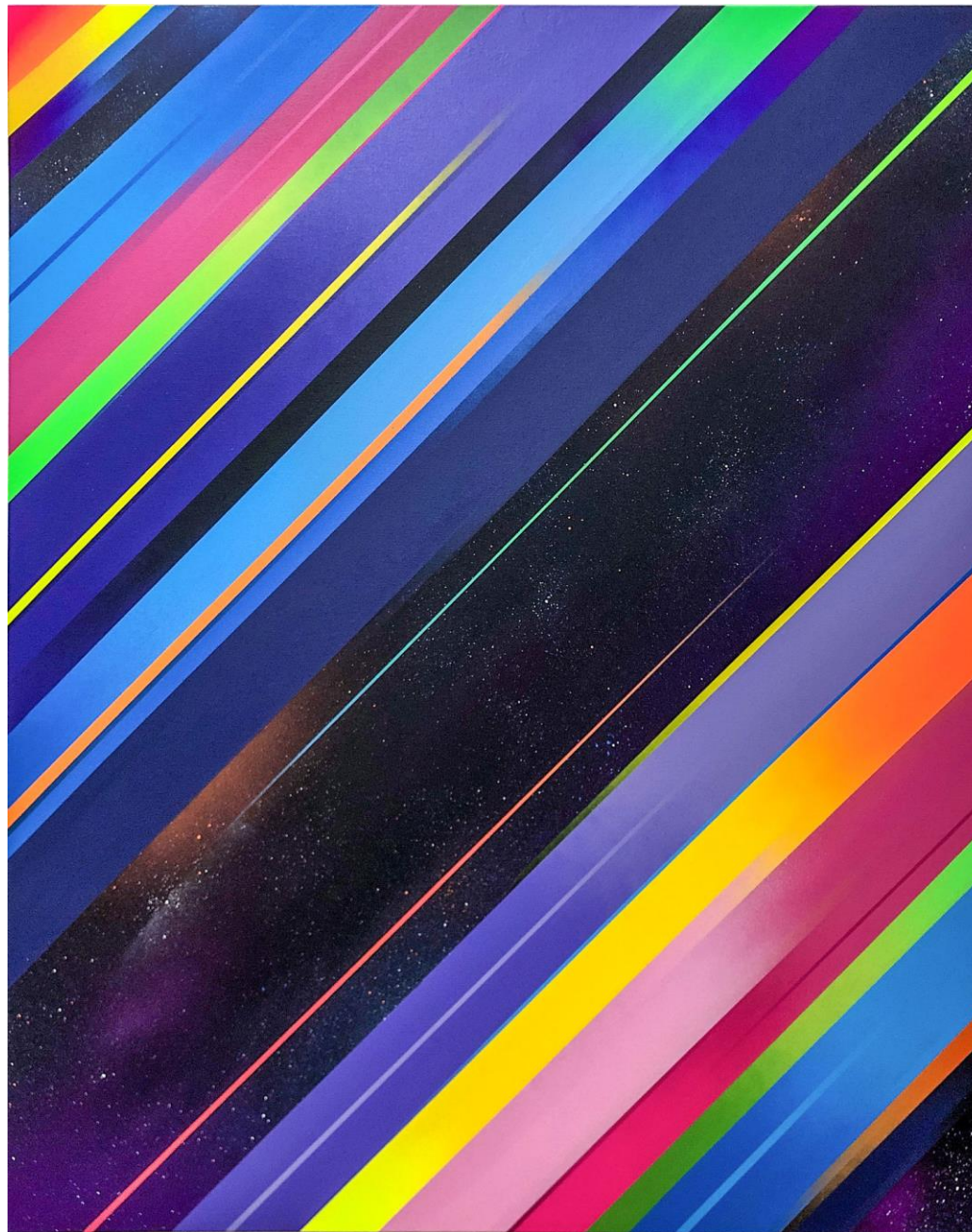
A cor é luz.

A série "Desvio de Cores" surge em paralelo com a série "Nebulosas", explorando o fascinante fenômeno do desvio de cores causado pela refração da luz branca. Assim como um prisma separa a luz em seus diferentes comprimentos de onda, estas pinturas representam um mergulho no espetáculo cromático que nos rodeia.

Cada tela em branco é um ponto de partida criativo, onde as cores luminosas são escolhidas para transmitir a intensidade e o brilho dos feixes de luz. Linhas direcionais ganham vida, simbolizando a velocidade da luz enquanto atravessa o vazio do espaço, criando composições dinâmicas e vibrantes.

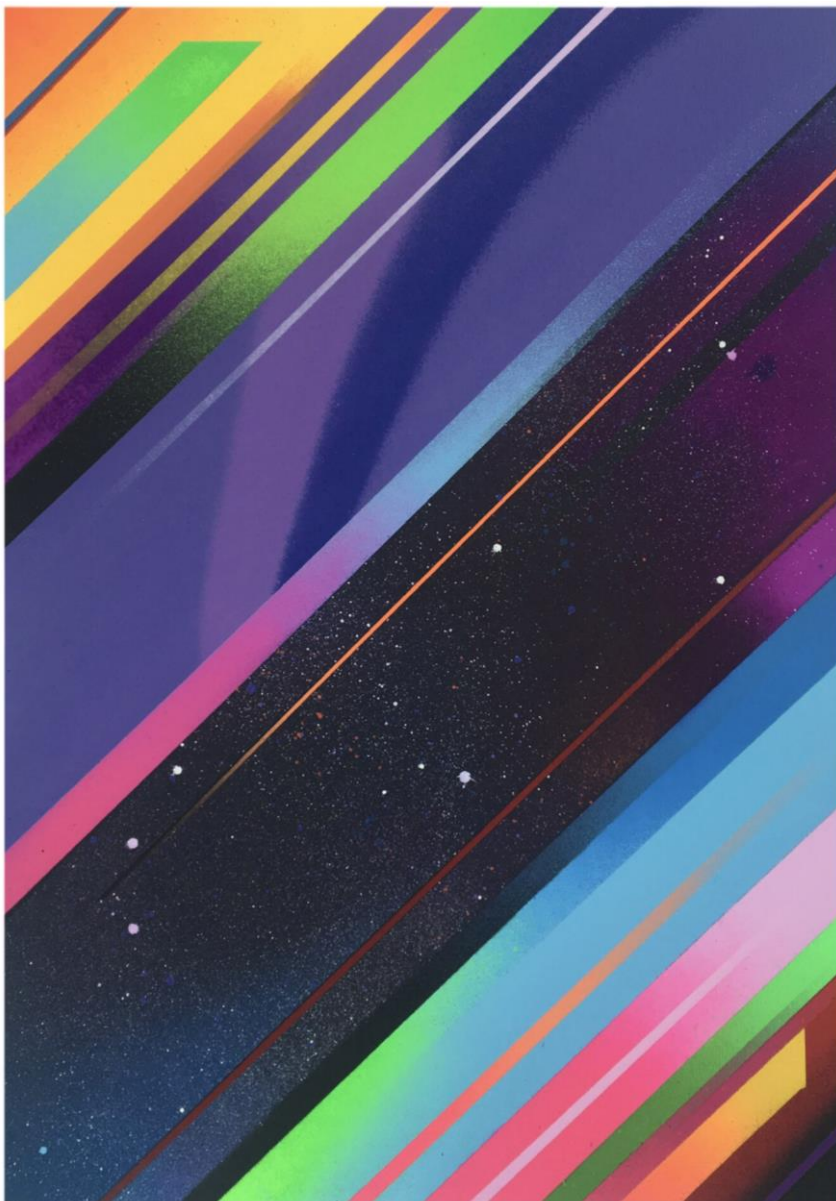
Nesta série, sobreposições de cores e tonalidades diversas se entrelaçam, formando um verdadeiro arco-íris de expressão artística. Com o uso de spray, suas partículas revelam a riqueza e a variedade de comprimentos de onda presentes na luz.

"Desvio de Cores" convida o observador a explorar a magia da luz e a apreciar a sua influência na percepção visual. É uma jornada artística que nos leva além das fronteiras do visível, revelando as maravilhas que residem nos feixes de luz e suas nuances coloridas.



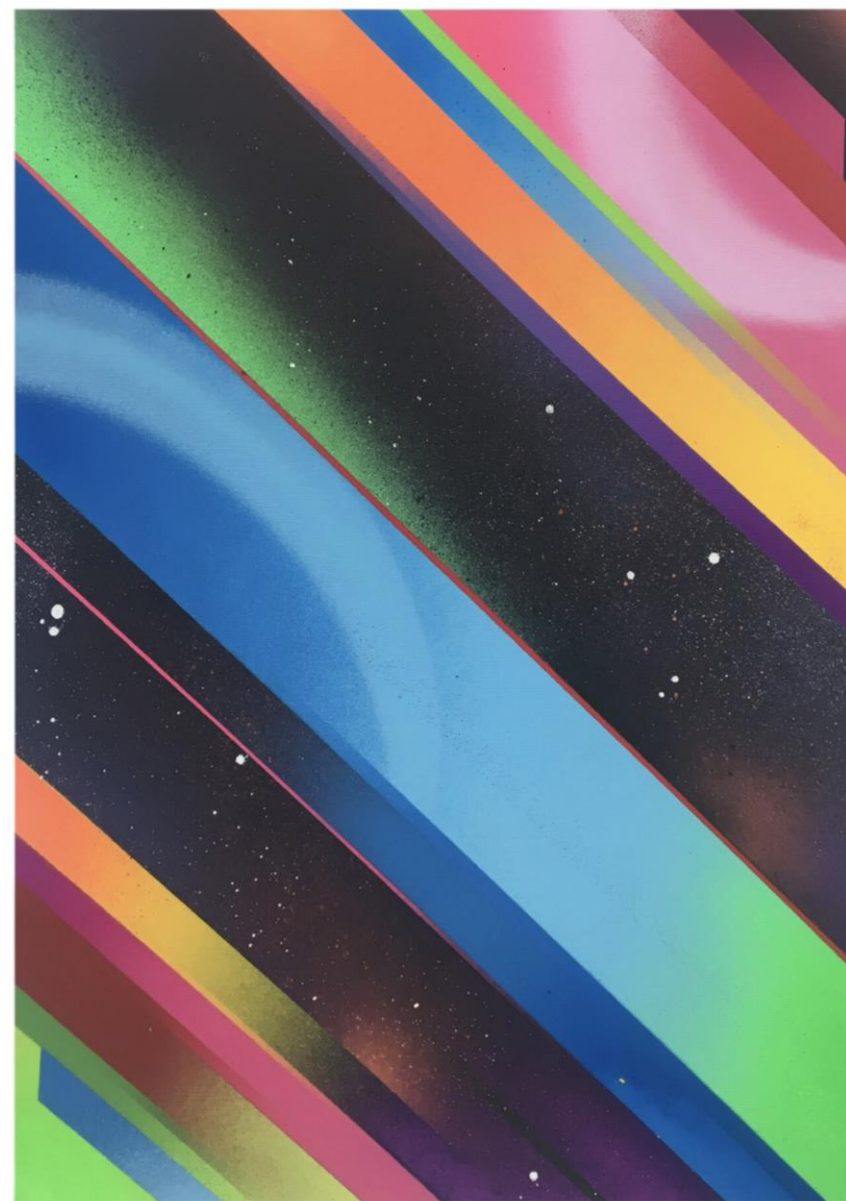
Desvio de cores n01
Spray e tinta fotoluminescente
em tela painel 80x60cm – 2017

Desvio de cores N3
Spray e tinta fotoluminescente em
tela painel 80x1.00cm – 2021



Desvio de cores – sem título

A3 - 29x42,7cm – 2018 – Spray sobre papel Fabriano 300gsm



Desvio de cores – sem título

A3 - 29x42,7cm – 2018 – Spray sobre papel Fabriano 300gsm



SÉRIE ADOR

Absorvendo a essência do rótulo de paçoquinha "AMOR" como fonte de inspiração, essa série artística abraça uma abordagem conceitual e expressiva. Com base na releitura da imagem gráfica e na tipografia marcante do rótulo, as pinturas mergulham no contraste entre a suavidade do amor e a intensidade da dor que muitas vezes acompanha os relacionamentos, culminando na série intitulada "ADOR".

"ADOR" é uma inversão da palavra "amor". A escolha de utilizar essa inversão tem como objetivo subverter a ideia convencional do amor e explorar os diversos aspectos e emoções que o envolvem, nas cores o amarelo, cor que domina o enredo, preenche as telas com uma atmosfera cativante, enquanto o vermelho acentua os sentimentos que permeiam a temática central. Por meio do redesenho cuidadoso das tipografias do rótulo, a série adquire uma identidade autêntica e provocativa, convidando o espectador a uma reflexão profunda sobre os sentimentos, as experiências e as contradições inerentes aos relacionamentos amorosos.



Paçoca ADOR

Spray em folha Montval Canson 300g 50x50cm – 2021



ADOR #2

Spray e acrílica em tela – 80X60cm – 2022



ADOR #6
Spray , acrílica e embalagem de fluoxetina – 40X30cm – 2022



ADOR #3
Spray em painel madeira 60x60cm – 2022



ECOS ATEMPORAIS

"Ecos Temporais" é uma jornada artística que mergulha nas profundezas das emoções humanas. Cada personagem retratado na série é representado por um coração em lugar do rosto, como um portal que revela um universo interior vasto e envolvente. Esses corações, símbolos dos sentimentos mais profundos, flutuam em meio a nebulosas cósmicas, imersos em um cosmos de cores e mistérios. O termo pode ser interpretado como uma alusão às emoções universais e intemporais retratadas pelos corações como personagens centrais. Essas emoções ecoam através do tempo, conectando-se com o observador em um nível profundo e atemporal, trazendo à tona reflexões e questionamentos sobre a natureza humana, independente da época em que as pinturas sejam apreciadas.

A técnica cuidadosa de spray e acrílica em três tons é habilmente aplicada para criar um contraste marcante entre os personagens em preto e branco e os fundos cósmicos vibrantes. Os fundos, compostos por nuvens coloridas e poeira estelar, remetem à vastidão do espaço-tempo, transportando o espectador para uma dimensão além do tangível.



Ao se deparar com os personagens sem rosto, com seus corações como portais profundos, o espectador é desafiado a refletir sobre seus próprios sentimentos e a encontrar ressonância nas complexidades universais das emoções.

Cada pintura é uma porta de entrada para um mundo interior, onde a dualidade do preto e branco e as explosões de cores simbolizam a simplicidade e a complexidade da experiência humana. "Ecos Temporais" convida o público a embarcar em uma viagem de autoexploração, abrindo caminhos para a reflexão, a introspecção e a conexão com os sentimentos mais profundos.

Ophélio

Spray e acrílica em papel Fabriano, 350g - 65x50cm -2023



Nebulosas com navegantes

Spray e acrílica em madeira 78x31cm – 2023

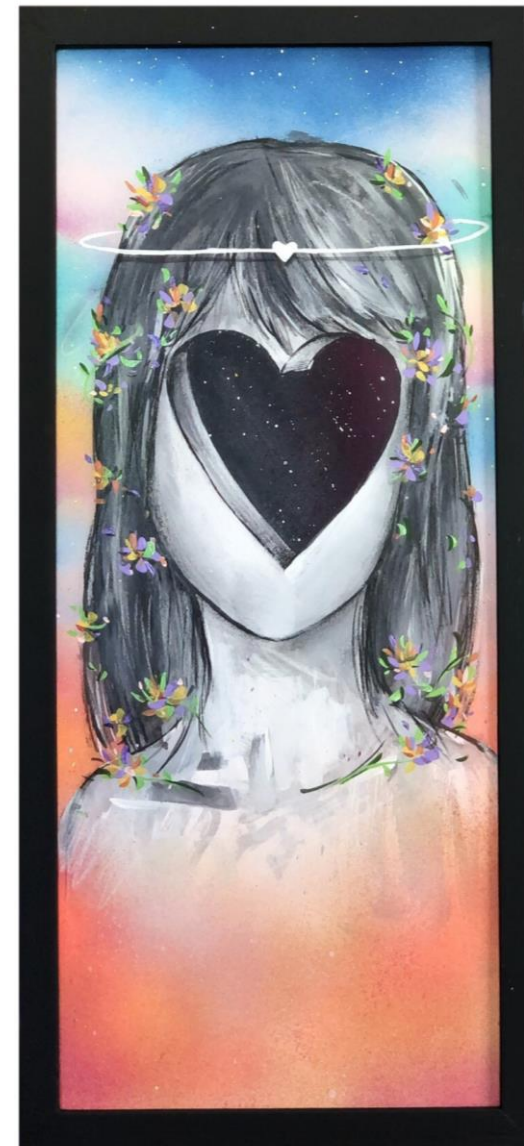


Emergir

Spray e acrílica em madeira, 78x41cm - 2023



Cerca
Spray e acrílica em papel Fabriano Bristol 240g - 65x50cm – 2022



Sem título
Spray e acrílica e papel Canson The Wall 50x28cm – 2023

PARTICIPAÇÕES

Capa do Livro “Poesia Nas escolas” 2006 Iraci Sartori e Secretária de Educação de São Paulo
Mapa Cultural Paulista 2013 – menção Honrosa com a obra: Pássaro barato.
Festival Oxê e Associação Conpoema – Artista convidado – 2014
Exposição e Pocket Show Espaço do Som – São Paulo – 2014
Programa Okay Pessoal SBT, artista entrevistado – Campo Limpo São Paulo 2015
Exposição Individual “Cumulus” Casa de Cultura Franco da Rocha – 2016
Senac Jundiaí - Evento casa aberta – bate-papo e live painting -2016
Exposição coletiva “Multiplas Perspectivas” Art Lab Gallery, Jardins – São Paulo – 2017
Exposição coletiva Art Lab Gallery - Obras: Menina com Gato e Cumulus em cores - Hotel Mercure, Pinheiros, São Paulo – 2017
Art Battle edição 39 – Artista convidado – 2017
Art Battle edição 51 – Artista convidado – 2018
Arte educador Centro Cultural Gomes de Sá, Fco da Rocha 2018/2021
DW Design Weekend, Live Painting, Galeria Saphira&Ventura, Jardins – Artista convidado
DW Design Weekend, Ornare: “Makeup your Heart” – 2019 Artista convidado
Pixel Show – Live Painting – Artista convidado – 2019 - São Paulo
Salão de Artes Visuais de Vinhedo SAV – Obras: cumulus em cores - 2018
Pig art Parade 99 Taxi e Freshink – Artista convidado – 2018
Ame Laroc Festival – Customização artística – artista convidado -2020
Mês do Hip Hop – Casa Cultura Butantã, São Paulo – Live Painting
Exposição individual “ Telescópio” – Laje 795 São Paulo – 2019
Oka Social “Arrumando a casa” Curadoria de evento, Okamoto Construtora - 2019
Exposição Coletiva “ Uma outra Estória” Galeria Zero, VI Madalena São Paulo – 2019
Exposição coletiva “Arte é Vida” Galeria Mblois – Ipanema RJ - 2019
PMW Street Graffiti – Palmas Tocantins – Artista convidado
Basel House Wynwood Miami – 2019 – Live Painting - Artista convidado
Spectrum Fair Miami – Galeria Marcelo Neves - 2019
Workshop, Lançamento perfume Urban Hero, Jimmy Choo e Vizcaya – 2019
Curadoria e prevenção de Obras de Arte, Casa Delfim Netto, São Paulo 2019/2022
Art of Love – Artery e Nespresso – artista selecionado - 2021
Visita Guiada “Beco da Batman” Arte de rua – Freshink e Boticário – 2022



Ateliê 382 Antonio Mosko

Rua Armando Penteadado, 382 – sala 3 – Pacaembu , SP

Ateliê Antonio Mosko

Rua Quebec, n63 – casa 2 – Franco da Rocha, SP

@antoniomosko

mosko.arte@gmail.com

<https://antoniomosko.com.br/>

+55 (11) 97528-0011